



PLATEAUX

 **Plateaux mélaminés:** fabriqués en panneau aggloméré de particules de 25 mm d'épaisseur recouvrement en mélamine de 120 g/m² pour les deux côtés et une densité de 630 ± 5 kg/m³. Des chants extérieurs en ABS 2 mm d'épaisseur collés avec colle thermofusible et arrondis.
Finitions: graphite, blanc, gris, hêtre, chêne moyen, poirier, wengué, acacia clair, acacia foncé, noir, chêne veiné et chêne grisé.

 **Plateaux stratifiés:** fabriqués en panneau aggloméré de particules de 25 mm d'épaisseur recouvrement statifié 0,8 mm pour les deux côtés et une densité 630 ± 5 kg/m³. Des chants extérieurs en ABS 2 mm d'épaisseur collés avec colle thermofusible et arrondis.
Finitions: graphite, blanc, gris, hêtre, chêne moyen, poirier, wengué, acacia clair, acacia foncé, noir, chêne veiné et chêne grisé.



Assemblage du plateau à la structure par vis DIN 7991 M6x16 zinguées blanc.

Il dispose de 4 points d'ancrage pour fixer la structure.



STRUCTURE



Base: carrée ou ronde de 680 x 680 mm fabriquée en tôle d'acier de 5 mm d'épaisseur.



Elle comprend des butées antidérapantes pour une meilleure emprise au sol.



Colonne centrale: fabriquée en tube d'acier circulaire de $\text{Ø}114 \times 2$ mm, munie de 4 rainures à extrémité pour faciliter le montage.



L'assemblage des pièces se fait à l'aide de vis DIN 7991 M8 x 25 zinguées noires.



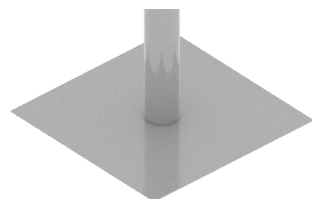
Renforts en croix: 4 tubes d'acier de 30x30x1,5 mm pour une meilleure stabilité.



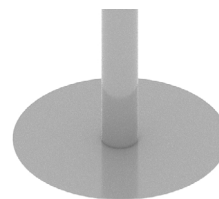
Ils s'assemblent à la colonne avec des rondelles M8 et des vis DIN 912 M8x16 zinguées en noir.



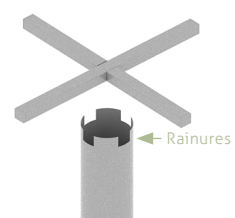
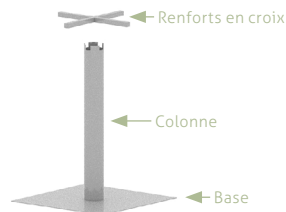
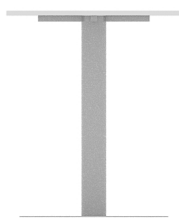
Finitions en peinture époxy argent (RAL 9006), blanc (RAL 9016), graphite (RAL 7022) ou noir (RAL 9005).



Base carrée



Base ronde



 **DIMENSIONS (cm)**

TABLE CARRÉE

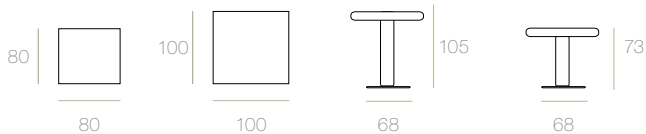
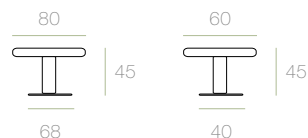


TABLE RONDE

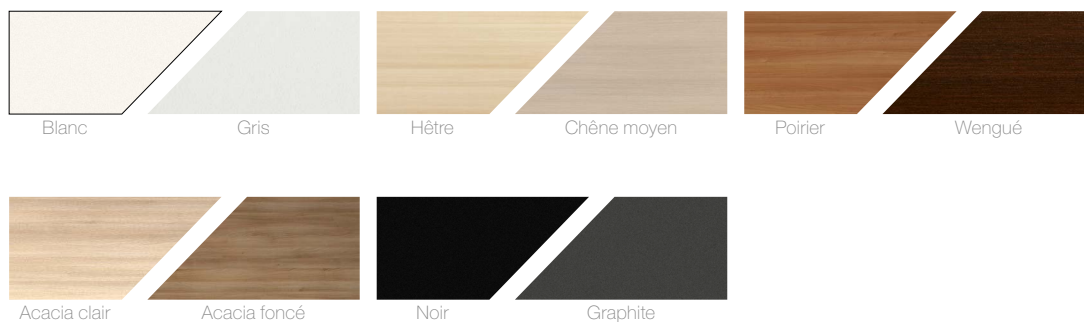


TABLE RONDES H.45



 **FINITIONS**

 **PLATEAUX MELAMINE**



 **PLATEAUX MELAMINE TEXTURÉE**



 **STRUCTURE METALLIQUE**

