

# Tapa Soprendos





A.308



A.430



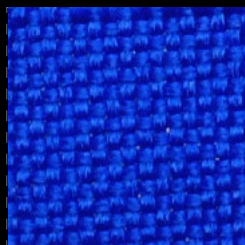
A.300



A.933



A.261



A.229



A.200



A.529



A.600



A.840

**CARACTERÍSTICAS TÉCNICAS**

*Composición:* 100% Poliolefina.

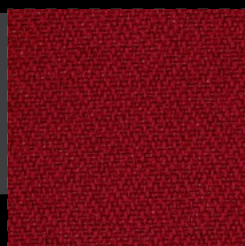
*Limpieza:* Limpiar con aspiradora frecuentemente.

Paño húmedo escurrido + jabón neutro adecuado para tapicería.

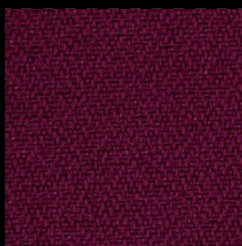
*Resistencia a la abrasión:* +40.000 ciclos UNE-EN 12947-2.  
*Inflamabilidad:* UNE-EN 1021-1 (cigarrillo).



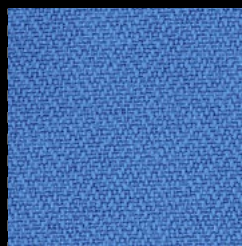
FI300



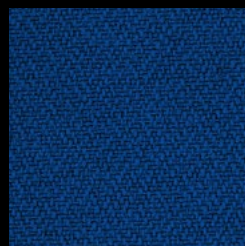
FI308



FI312



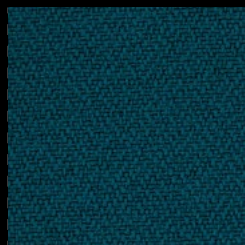
FI305



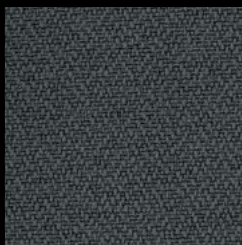
FI309



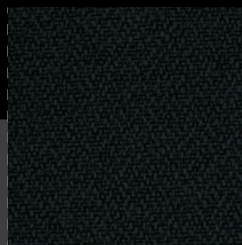
FI301



FI313



FI311



FI319

**CARACTERÍSTICAS TÉCNICAS**

*Composición:* 100% Poliéster.

*Limpieza:* Limpiar con aspiradora frecuentemente.

Paño húmedo escurrido + jabón neutro adecuado para tapicería.

*Resistencia a la abrasión:* +50.000 ciclos UNE-EN 12947-2.

*Inflamabilidad:* BS-EN 1021-1 (cigarrillo).

BS-EN 1021-2 (cerilla).

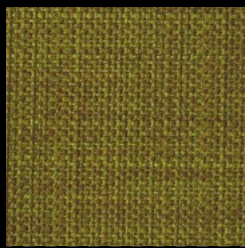




# Only Serie I



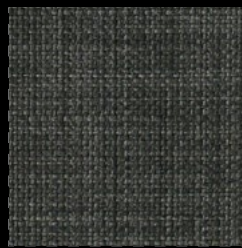
ONL01



ONL02



ONL03



ONL04

## CARACTERÍSTICAS TÉCNICAS

Composición: 100% Poliéster.

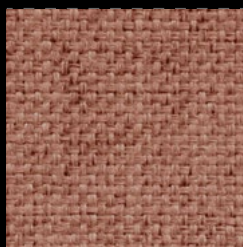
Limpieza: Limpiar con espuma seca.

Resistencia a la abrasión: +100.000 ciclos en ASTM D 4157-13

Inflamabilidad: US EPA Method 3550C



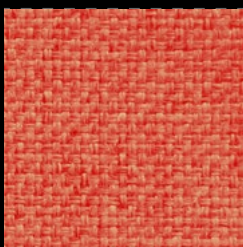
# Tasmania Serie I



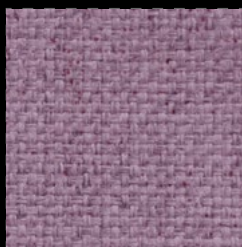
TS025



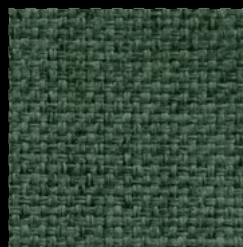
TS026



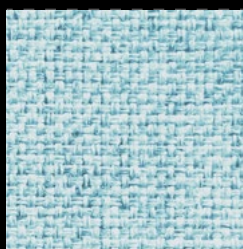
TS009



TS039



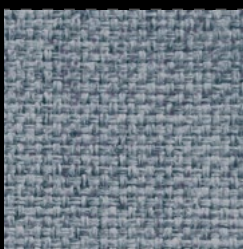
TS030



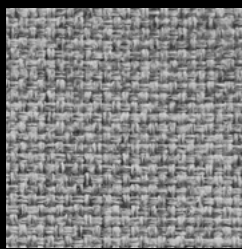
TS031



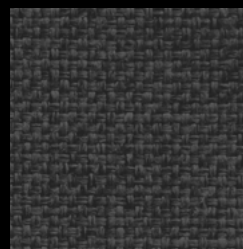
TS029



TS015



TS019



TS037

## CARACTERÍSTICAS TÉCNICAS

Composición: 100% Poliéster.

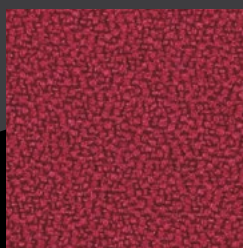
Limpieza: Limpiar con agua y jabón suave.

Resistencia a la abrasión: +40.000 ciclos UNE-EN 12947-2.



FÁCIL LIMPIEZA Y MANTENIMIENTO

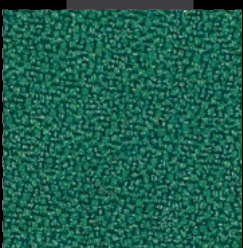
# Lava Serie I



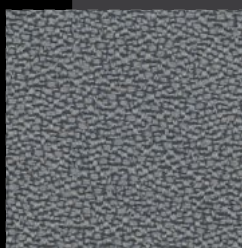
LA003



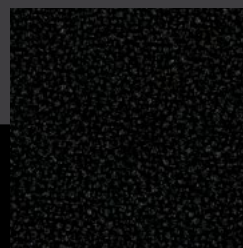
LA002



LA004



LA005



LA001

## CARACTERÍSTICAS TÉCNICAS

Composición: 100% Poliéster

Limpieza: Paño húmedo escurrido + jabón neutro adecuado para tapicería.

Resistencia a la abrasión: +80.000 ciclos UNE-EN 12947-2.

Inflamabilidad: UNE-EN 1021-1 (cigarrillo).

UNE-EN 1021-2 (cerilla).



# One Serie I



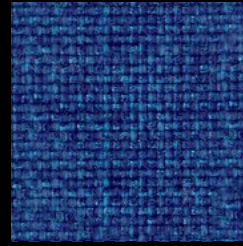
ON479



ON461



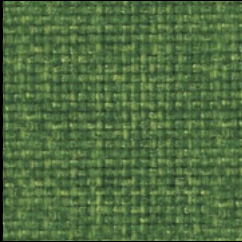
ON341



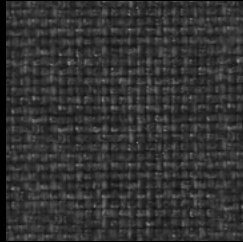
ON244



ON243



ON512



ON801



## CARACTERÍSTICAS TÉCNICAS

*Composición:* 100% Poliolefina.

*Limpieza:* Paño húmedo escurrido + jabón neutro adecuado para tapicería.

*Resistencia a la abrasión:* +40.000 ciclos UNE-EN 12947-2.

*Inflamabilidad:* UNE-EN 1021-1 (cigarrillo).

# Topaz Serie I



TO902



TO903



TO200



TO703



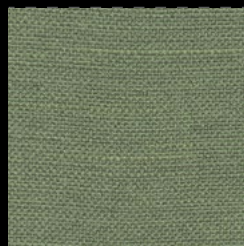
TO500



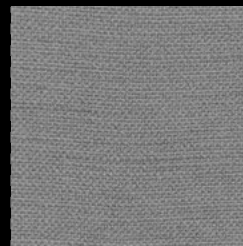
TO600



TO601



TO501



TO803



TO800

## CARACTERÍSTICAS TÉCNICAS

*Composición:* 100% Poliéster.

*Limpieza:* Paño húmedo escurrido + jabón neutro adecuado para tapicería.

*Resistencia a la abrasión:* +100.000 ciclos UNE-EN 12947-2.

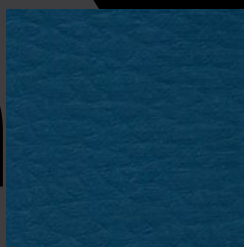
# Puma Serie I



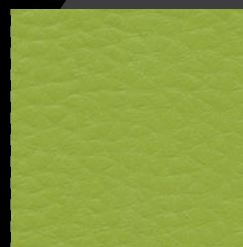
PU010



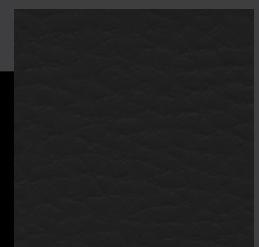
PU350



PU252



PU560



PU800

## CARACTERÍSTICAS TÉCNICAS

*Composición:* 78% PVC, 22% PES.

*Limpieza:* Paño húmedo escurrido + jabón neutro adecuado para tapicería.

*Resistencia a la abrasión:* +50.000 ciclos BS-EN 13520.



# Evolve

Serie 4



EVO00



EVO77



EVO21



EVO28



EVO90

## CARACTERÍSTICAS TÉCNICAS

Composición: 100% PU.

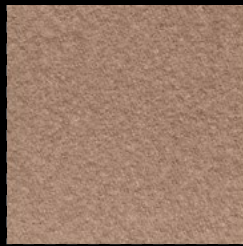
Limpieza: Paño húmedo escurrido + jabón neutro adecuado para tapicería. No utilizar ceras, quitamanchas ni disolventes.

Resistencia a la abrasión: +200.000 ciclos UNE-EN 12947-2.



# Vigo

Serie 4



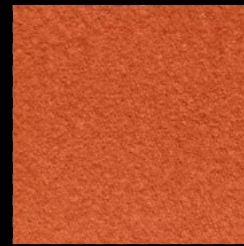
VI103



VI100



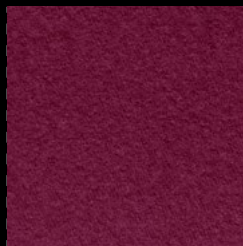
VI400



VI302



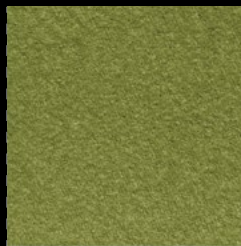
VI200



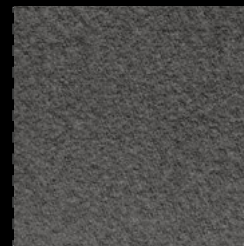
VI701



VI702



VI502



VI802



VI800

## CARACTERÍSTICAS TÉCNICAS

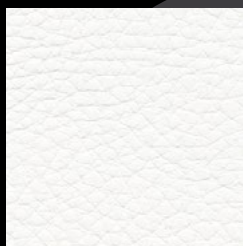
Composición: 100% Poliéster.

Limpieza: Limpiar con agua y jabón suave.

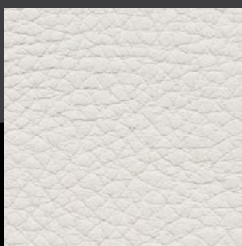
Resistencia a la abrasión: +40.000 ciclos UNE-EN 12947-2.

# Piel

Serie 7



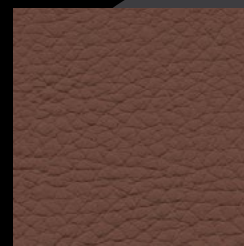
P.179



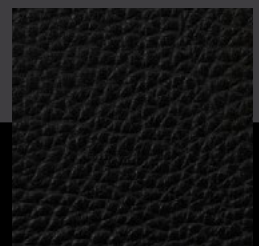
P.129



P.102



P.115



P.103

## CARACTERÍSTICAS TÉCNICAS

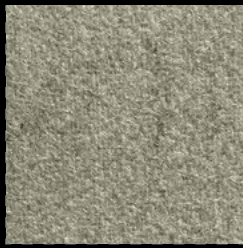
Composición: Cuero de vaca.

Limpieza: Limpiar el polvo regularmente con un paño suave y seco. Limpiar las manchas con agua y jabón neutro.

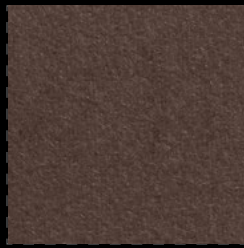
Inflamabilidad: UNE-EN 1021-2 (cerilla).



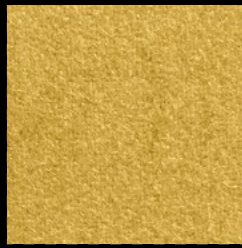
# Danzica Serie 4



DA054



DA008



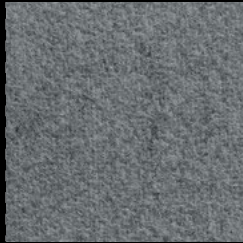
DA063



DA034



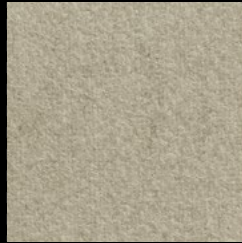
DA041



DA046



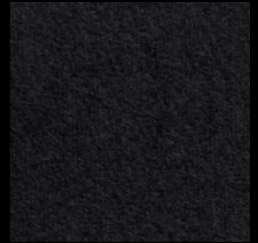
DA048



DA042



DA064



DA023

## CARACTERÍSTICAS TÉCNICAS

*Composición:* 70% Lana, 20% poliéster, 5% poliamida, 5% otras fibras.

*Limpieza:* Limpiar en seco.

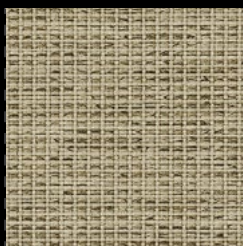
*Resistencia a la abrasión:* +40.000 ciclos UNE-EN 12947-2.

*Inflamabilidad:* UNE-EN 1021-1 (cigarrillo).

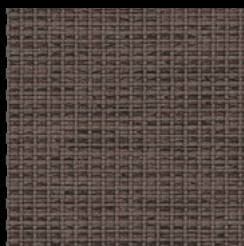
UNE-EN 1021-2 (cerilla).



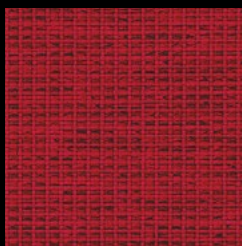
# Gravity Serie 4



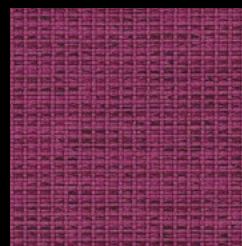
GRA21



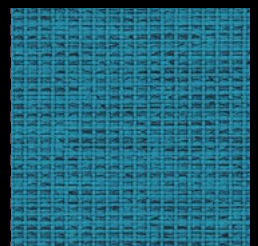
GRA12



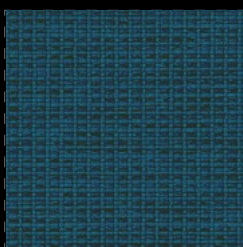
GRA25



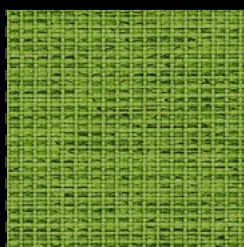
GRA01



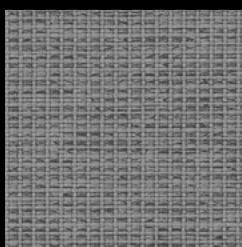
GRA28



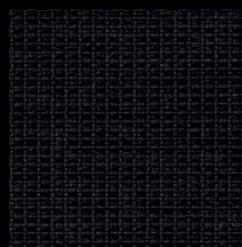
GRA29



GRA07



GRA17



GRA31

## CARACTERÍSTICAS TÉCNICAS

*Composición:* 100% Poliéster

*Limpieza:* Lavable a 60° C. Paño húmedo escurrido + jabón neutro adecuado para tapicería.

*Resistencia a la abrasión:* +80.000 ciclos UNE-EN 12947-2.

*Inflamabilidad:* BS-EN 1021-1 (cigarrillo).

BS-EN 1021-2 (cerilla).







# Ram

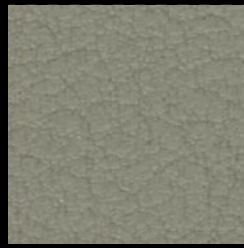
Serie 4



RAM32



RAM49



RAM34



RAM41



RAM19



RAM75



RAM74



RAM67



RAM03



RAM35

## CARACTERÍSTICAS TÉCNICAS

Composición: 78% PVC, 22% Poliéster.

Limpieza: Limpiar con agua y jabón suave.

Resistencia a la abrasión: +300.000 ciclos UNE-EN 12947-2.

Inflamabilidad: UNE-EN 1021-1 (cigarrillo).  
UNE-EN 1021-2 (cerilla).



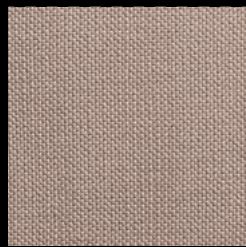
**PERMABLOK<sup>3</sup>**  
ADVANCED VINYL PROTECTION

Recomendado en mobiliario  
médico, deportivo, geriátrico  
y hospitalario.



# Silvertex

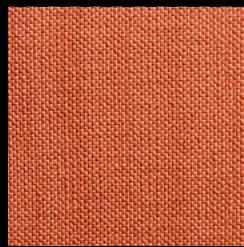
Serie 4



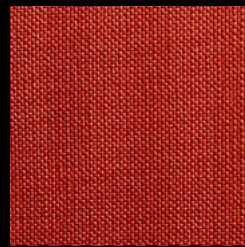
S0002



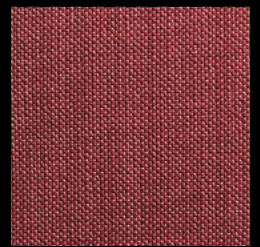
S4024



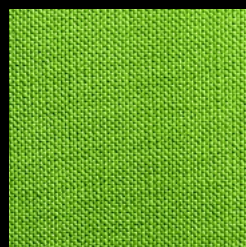
S0013



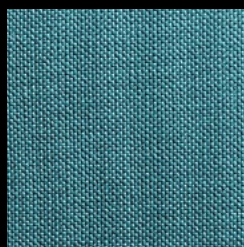
S2012



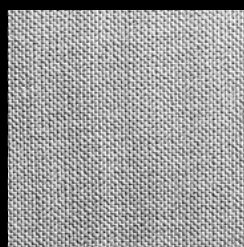
S2064



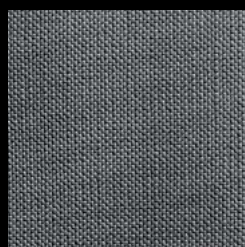
S5008



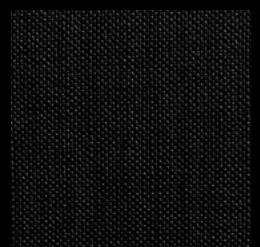
S3001



S4001



S4003



S9003

## CARACTERÍSTICAS TÉCNICAS

Composición: 100% Poliéster.

Limpieza: Paño húmedo escurrido + jabón adecuado  
para telas vinílicas.

Resistencia a la abrasión: +100.000 ciclos UNE-EN 12947-2.

Inflamabilidad: UNE-EN 1021-1 (cigarrillo).  
UNE-EN 1021-2 (cerilla).



**PERMABLOK<sup>3</sup>**  
ADVANCED VINYL PROTECTION

**SILVERGUARD<sup>AG</sup>**  
SILVER ION TECHNOLOGY





Ctra. de Guissona, Km. 1 · Tel. 973 53 00 50 - Fax 973 53 06 49  
**25200 CERVERA** (Lleida) - SPAIN  
<http://www.mobellinea.es> · E-mail: [mobel@mobellinea.es](mailto:mobel@mobellinea.es)



Distribuidor / Distributeur / Dealer / Fachhändler :



**MOBEL LINEA, S.L.** se reserva el derecho a introducir en estos productos, sin previo aviso, las mejoras técnicas derivadas de su constante investigación.

\* Para más información sobre los tejidos consultar a la web.